

IEC Geräteanschlussstecker E für Kabelmontage, abgewinkelt



Geräteanschlussstecker
Für Kabelmontage
abgewinkelt

Beispiel mit angeschlossenem Kabel



Siehe unten:
Zulassungen und Konformitäten

Beschreibung

- Kabelstecker , Schraubbefestigung
- 1 Funktion
- Gerätestecker , Stiftemperatur 70 °C , Schutzklasse I
- Kabeleinführung in vier Richtungen möglich

Weblinks

[pdf-Datenblatt](#), [html-Datenblatt](#), [Allgemeine Produktinformation](#),
[Distributor-Stock-Check](#), [Zubehör](#), [Detailanfrage zu Typ](#)

Technische Daten

Nennaten IEC	10A / 250VAC; 50Hz
Nennaten UL/CSA	10A / 250VAC; 60Hz
Spannungsfestigkeit	> 2kVAC zwischen L-N > 2kVAC zwischen L/N-PE (1 min/50Hz)
Zulässige Betriebstemperatur	-25 °C bis 70 °C
Berührungsschutz	Geeignet für Geräte der Schutzklasse I gemäss IEC 61140
Anschluss	Kabel
Material: Gehäuse	Thermoplast, schwarz, UL 94V-0

Gerätestecker/-Dose	E in Anlehnung an IEC 60320-3, UL 498, CSA C22.2 no. 42 (Für kalte Bedingungen) Stiftemperatur 70 °C, 10A, Schutzklasse I
---------------------	--

Zulassungen und Konformitäten

Detaillierte Informationen zu Zulassungen, Normanforderungen, Verwendungshinweisen und Prüfdetails finden Sie in [Details über Zulassungen](#)

SCHURTER Produkte sind grundsätzlich für den Einsatz im industriellen Umfeld ausgelegt. Sie verfügen über Zulassungen unabhängiger Prüfstellen gemäss nationaler und internationaler Normen. Produkte mit spezifischen Eigenschaften und Anforderungen wie sie etwa im Bereich Automotive nach IATF 16949, der Medizintechnik gemäss ISO 13485 oder in der Luft- und Raumfahrt gefordert werden, können ausschliesslich mit kundenspezifischen, individuellen Vereinbarungen durch SCHURTER angeboten werden.

Zulassungen

Durch das Zulassungszeichen bescheinigen die Prüfstellen die Einhaltung der sicherheitstechnischen Anforderungen, die an elektronische Produkte gestellt werden.

Zulassung Referenztyp: P685

Zulassungslogo	Zertifikat	Zulassungsstelle	Beschreibung
	UL Zulassungen	UL	UL File Number: E96454
	CSA Zulassungen	CSA	CSA Zertifizierungsdatensatz: 70111

Produktnormen

Produktnormen, welche referenziert werden

Organisation	Design	Norm	Beschreibung
	Ausgelegt gemäss	IEC 60320-3	Gerätekupplungen für Haushalt und ähnliche allgemeine Zwecke
	Ausgelegt gemäss	UL 498	Norm für Befestigungsstecker und Steckdosen
	Ausgelegt gemäss	CSA C22.2 no. 42	Allgemeine Anwendung, Befestigungsstecker und ähnliche Verdrahtungsanschlüsse





Anwendungsnormen

Anwendungsnormen, in welchen die Produkte entsprechend verwendet werden können

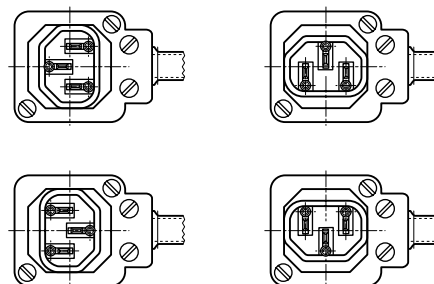
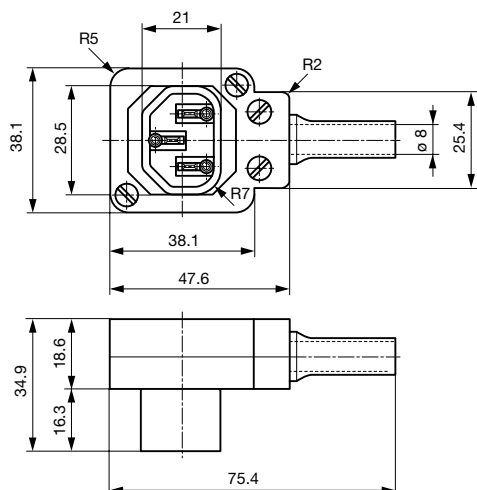
Organisation	Design	Norm	Beschreibung
	Ausgelegt für Anwendungen gemäss	IEC/UL 60950	IEC 60950-1 enthält die grundlegenden Anforderungen an die Sicherheit der Geräte in der Informationstechnologie

Konformitäten

Das Produkt ist konform mit folgenden Richtlinien

Identifikation	Details	Aussteller	Beschreibung
	CE-Konformitätserklärung	SCHURTER AG	Die CE-Kennzeichnung erklärt, dass das Produkt gemäss der EU-Vordnung 765/2008 den geltenden Anforderungen genügt, die in den Harmonisierungsrechtsvorschriften der Gemeinschaft über ihre Anbringung festgelegt sind.
	RoHS	SCHURTER AG	Richtlinie RoHS 2011/65/EU, Ergänzung (EU) 2015/836
	China RoHS	SCHURTER AG	Das Gesetz SJ/T 11363-2006 (China RoHS) ist seit dem 1. März 2007 in Kraft. Ähnlich wie bei der EU-Richtlinie RoHS.
	REACH	SCHURTER AG	Am 1. Juni 2007 trat die Verordnung (EG) Nr. 1907/2006 zur Registrierung, Bewertung, Zulassung und Beschränkung chemischer Stoffe 1 (kurz: "REACH") in Kraft.

Abmessungen [mm]



Kabeleinführung in vier Richtungen möglich

Alle Varianten

Farbe	Empfohlener Kabeldurchmesser	Max. Leitungsquerschnitt	L = Länge Knickschutztüle	Bestell-Nummer
schwarz	8.5 mm	3 x 1 mm ² / 3 x 18 AWG	-	4300.0401

 Oft verkauft.

Sie können die Verfügbarkeit all unserer Produkte in Echtzeit prüfen: <https://www.schurter.com/de/Stock-Check/Produktverfuegbarkeit-SCHURTER>

Maximales Drehmoment für Schrauben: Anschlussklemmen: 0.5 Nm, Kabelklemmen: 0.5 Nm, Gehäuseverschraubung: 0.5 Nm

Verpackungseinheit 20 ST

Passende Stecker/Dosen

Kategorie / Beschreibung

Geräteeinbausteckdose Übersicht komplett



6600-5, Montage: Schnappbefestigung, Geräteeinbausteckdose: IEC F, Für Leiterplatten-Montage, 10 A, Geeignet für Geräte der Schutzklasse I	6600-5
6600-3, Montage: Schraubbefestigung, Geräteeinbausteckdose: IEC F, Löt- oder Steckanschlüsse, 10 A, Geeignet für Geräte der Schutzklasse I	6600-3
4787, Montage: Schraubbefestigung, Geräteeinbausteckdose: IEC Lötanschlüsse, 10 A, Geeignet für Geräte der Schutzklasse I	4787
4788, Montage: Schnappbefestigung, Geräteeinbausteckdose: IEC Löt- oder Steckanschlüsse, 10 A, Geeignet für Geräte der Schutzklasse I	4788
6600-4, Montage: Schnappbefestigung, Geräteeinbausteckdose: IEC F, Löt- oder Steckanschlüsse, 10 A, Geeignet für Geräte der Schutzklasse I	6600-4

[Geräteeinbausteckdose weitere Typen zu P685](#)

Geräteeinbausteckdose verriegelt Übersicht komplett



4721, Montage: Schraubbefestigung, Geräteeinbausteckdose: IEC F, Löt- oder Steckanschlüsse, 10 A, Geeignet für Geräte der Schutzklasse I	4721
4723, Montage: Schnappbefestigung, Geräteeinbausteckdose: IEC F, Löt- oder Steckanschlüsse, 10 A, Geeignet für Geräte der Schutzklasse I	4723

[Geräteeinbausteckdose verriegelt weitere Typen zu P685](#)

Gerätesteckdose Übersicht komplett



4022 Montage: Netzanschlussleitung, 3 x 1.5 mm ² , Schraubklemmen, Gerätesteckdose: IEC C13	4022
4782 Montage: Anschlussleitung, 3 x 1 mm ² / 3 x 18 AWG, Kabel, Gerätesteckdose: IEC C13	4782
4012 Montage: Netzanschlussleitung, 3 x 1 mm ² , Schraubklemmen, Gerätesteckdose: IEC C13	4012
4785 Montage: Anschlussleitung, 3 x 1 mm ² / 3 x 18 AWG, Kabel, Gerätesteckdose: IEC C13	4785
4300-06 Montage: Anschlussleitung, 3 x 1 mm ² / 3 x 18 AWG, Kabel, Gerätesteckdose: IEC C13	4300-06

[Gerätesteckdose weitere Typen zu P685](#)

...

Gerätesteckerkombielement Übersicht komplett



IEC Gerätestecker C14 mit Gerätesteckdose F	KP (Dose)
Felcom 64, Montage: 0 mm, Sicherungshalter: Lötanschlüsse 3.5 x 0.8 mm oder Steckanschlüsse 6.3 x 0.8 mm, Wippen-schalter: 2-polig unbeleuchtet, Gerätestecker: IEC C14, Gerätesteckerkombielement	Felcom 64
4719, Montage: Schnapp, mm, Sicherungshalter: 1-polig, Geräteeinbausteckdose: IEC F, mit oder ohne Anzeigelampe, Geeignet für Geräte der Schutzklasse I	4719

[Gerätesteckerkombielement weitere Typen zu P685](#)

Gerätesteckerkombielement mit Netzfilter Übersicht komplett



Felcom 54, Montage: mm, frontseitig, Filter: Standardversion, Sicherungshalter: 1- / 2-polig, frontseitig, 10 A, Wippen-schalter: 2-polig, Lötanschlüsse 3.5 x 0.8 mm oder Steckanschlüsse 6.3 x 0.8 mm, Gerätestecker: IEC C14	Felcom 54
---	-----------

[Gerätesteckerkombielement mit Netzfilter weitere Typen zu P685](#)

Verteilleiste Übersicht komplett



4751, Montage: Schnapp, frontseitig, Löt- oder Steckanschlüsse 6.3 x 0.8 oder 4.8 x 0.8 mm, x Geräteeinbausteck-dose: IEC F	4751
0712-PQ, Montage: Schnapp, frontseitig, Lötanschluss (4.8 x 0.8 mm), 1x Geräteeinbausteckdose: IEC F	0712
4741, Montage: 2x Geräteeinbausteckdose: IEC F	4741
0909, Montage: Schnapp, frontseitig, Lötanschlüsse, 7x Geräteeinbausteckdose: IEC F	0909
4752, Montage: Schnapp, frontseitig, Löt- oder Steckanschlüsse, 4x Geräteeinbausteckdose: IEC F	4752

[Verteilleiste weitere Typen zu P685](#)

...