

IEC Gerätestecker C14 mit Sicherungshalter 1- oder 2-polig, Netzschalter 2-polig und Spannungswähler



**Zwingend erforderliches Zubehör separat bestellen**

IEC Gerätestecker C14 mit Sicherungshalter 1- oder 2-polig  
 Netzschalter 2-polig  
 Schnappbefestigung von Frontseite



Siehe unten:  
[Zulassungen und Konformitäten](#)

**Beschreibung**

- Einbau in Platten :  
 Schraubbefestigung von Front- oder Rückseite, Schnappbefestigung von Frontseite
- 4 Funktionen :  
 Gerätestecker Schutzklasse I , Netzschalter 2-polig , Gerätesicherungshalter mit auswechselbarer Schublade für Gerätesicherungseinsätze 5x20 mm oder 6.3x32 mm , mit oder ohne Spannungswähler (Stufenschaltung)
- V-Lock Verriegelung standardmässig
- Erfüllt die Anforderungen von IEC 60335-1 für Geräte in unbeaufsichtigtem Betrieb. Dies beinhaltet die verschärften Glühdrahtanforderungen nach IEC 60695-2-12 und -13.
- Steckanschlüsse 4.8 x 0.8 mm

**Merkmale**

- Die einzelnen Modul-Komponenten sind bereits verdrahtet
- Die Schublade «Finger-Grip» kann von Hand entfernt werden
- Geeignet für den Einsatz in Geräten nach IEC/UL 60950

**Weitere Ausführungen auf Anfrage**

- Netzschalter beleuchtet
- Netzschalter mit anderer Wippenbeschriftung
- Netzschalter 1-polig
- Für Schutzklasse II (ohne CCC-Zulassung)

**Referenzen**

Alternativ: Version mit Netzfilter [CD](#)

**Weblinks**

[pdf-Datenblatt](#), [html-Datenblatt](#), [Allgemeine Produktinformation](#), [Distributor-Stock-Check](#), [Zubehör](#), [Detailanfrage zu Typ](#), [Landing Page](#)

**Technische Daten**

Nenndaten IEC	10A / 250VAC; 50Hz	Gerätestecker/-Dose	C14 gemäss IEC 60320-1, UL 60320-1, CSA C22.2 no. 60320-1 (Für kalte Bedingungen) Stiftemperatur 70 °C, 10A, Schutzklasse I
Nenndaten UL/CSA	10A / 250VAC; 60Hz	Gerätesicherungshalter	1- / 2-polig, Berührungsschutzkategorie PC2 gemäss IEC 60127-6, für Gerätesicherungseinsätze 5 x 20 / 6.3 x 32 mm
Spannungsfestigkeit	> 3 kVAC zwischen L-N > 4 kVAC zwischen L/N-PE (1 min/50Hz)	Nennverlustleistung @ Tu 23 °C	5 x 20: 2.5W (1-polig)/ 2W (2-polig) pro Pol 6.3 x 32: 3.15W (1-polig)/ 2.5W (2-polig) pro Pol
Zulässige Betriebstemperatur	-25 °C bis 70 °C	Leistungsaufnahme @ Tu > 23°C	Zulässige Leistungsaufnahme bei höheren Umgebungstemp. siehe Derating-Kurven
IP-Schutzgrad	von Frontseite IP40 gemäss IEC 60529	Netzschalter	Wippenschalter 2-polig, unbeleuchtet, gemäss IEC 61058-1 <a href="#">Technische Details</a>
Berührungsschutz	Geeignet für Geräte der Schutzklasse I gemäss IEC 61140	Spannungswähler	optional, Stufen, 2-4-stellig
Anschluss	Steckanschlüsse 4.8 x 0.8 mm , verzinkt		
Plattendicke S	Schraub: max 8mm Anzugsdrehmoment max 0.5Nm Schnapp: 1.5/2/2.5 mm		
Material: Gehäuse	Thermoplast, schwarz, UL 94V-0		

**Zulassungen und Konformitäten**

Detaillierte Informationen zu Zulassungen, Normanforderungen, Verwendungshinweisen und Prüfdetails finden Sie in [Details über Zulassungen](#)

SCHURTER Produkte sind grundsätzlich für den Einsatz im industriellen Umfeld ausgelegt. Sie verfügen über Zulassungen unabhängiger Prüfstellen gemäss nationaler und internationaler Normen.

Produkte mit spezifischen Eigenschaften und Anforderungen wie sie etwa im Bereich Automotive nach IATF 16949, der Medizintechnik gemäss ISO 13485 oder in der Luft- und Raumfahrt gefordert werden, können ausschliesslich mit kundenspezifischen, individuellen Vereinbarungen durch SCHURTER angeboten werden.

### Zulassungen






Durch das Zulassungszeichen bescheinigen die Prüfstellen die Einhaltung der sicherheitstechnischen Anforderungen, die an elektronische Produkte gestellt werden.

Zulassung Referenztyp: KD

Zulassungslogo	Zertifikat	Zulassungsstelle	Beschreibung
	VDE Zulassungen	VDE	Ausweisnummer: 40046766
	UL Zulassungen	UL	UL File Number: E93617
	CCC Zulassungen	CCC	CCC Ausweisnummer: 2010010204409773




### Produktnormen

Produktnormen, welche referenziert werden

Organisation	Design	Norm	Beschreibung
	Ausgelegt gemäss	IEC 60320-1	Gerätekupplungen für Haushalt und ähnliche allgemeine Zwecke
	Ausgelegt gemäss	IEC 60127-6	Geräteschutzsicherungen - Teil 6: G-Sicherungshalter für G-Sicherungseinsätze
	Ausgelegt gemäss	IEC 61058-1	Geräteschalter - Teil 1: Allgemeine Anforderungen
	Ausgelegt gemäss	UL 60320-1	Norm für Befestigungsstecker und Steckdosen
	Ausgelegt gemäss	CSA C22.2 no. 60320-1	Allgemeine Anwendung, Befestigungsstecker und ähnliche Verdrahtungsanschlüsse

### Anwendungsnormen

Anwendungsnormen, in welchen die Produkte entsprechend verwendet werden können

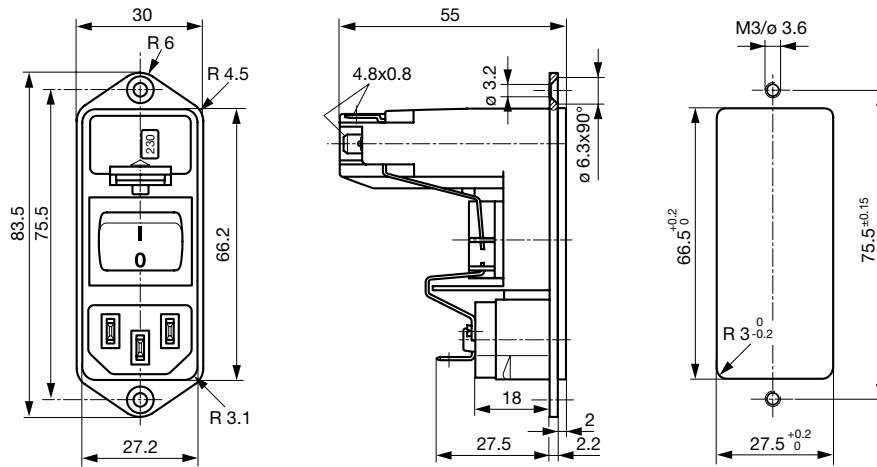
Organisation	Design	Norm	Beschreibung
	Ausgelegt für Anwendungen gemäss	IEC/UL 60950	IEC 60950-1 enthält die grundlegenden Anforderungen an die Sicherheit der Geräte in der Informationstechnologie
	Ausgelegt für Anwendungen gemäss	IEC 60601-1	Medizinische elektrische Geräte - Teil 1: Allgemeine Anforderungen an die grundlegende Sicherheit und die Leistungsfähigkeit
	Ausgelegt für Anwendungen gemäss	IEC 60335-1	Sicherheit elektrischer Geräte für den Hausgebrauch und ähnliche Zwecke. Erfüllt die Anforderungen für Geräte in unbeaufsichtigtem Betrieb. Dies beinhaltet die verschärften Glühdrahtanforderungen nach IEC 60695-2-11 oder -12 & -13.

### Konformitäten

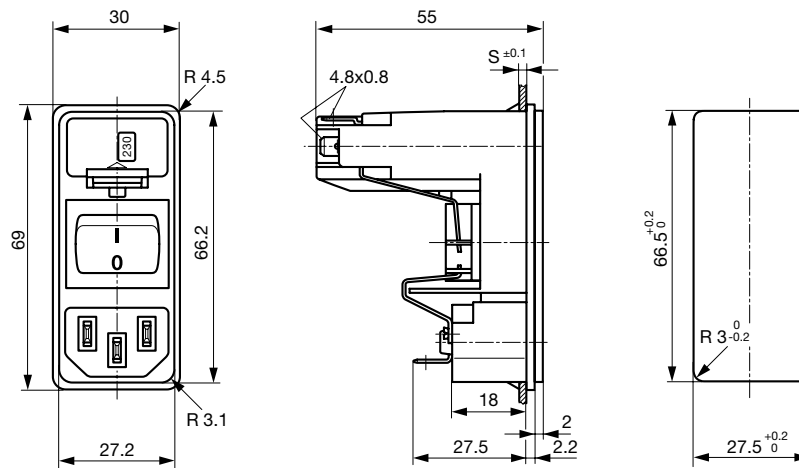
Das Produkt ist konform mit folgenden Richtlinien

Identifikation	Details	Aussteller	Beschreibung
	CE-Konformitätserklärung	SCHURTER AG	Die CE-Kennzeichnung erklärt, dass das Produkt gemäss der EU-Vordnung 765/2008 den geltenden Anforderungen genügt, die in den Harmonisierungsrechtsvorschriften der Gemeinschaft über ihre Anbringung festgelegt sind.
	RoHS	SCHURTER AG	Richtlinie RoHS 2011/65/EU, Ergänzung (EU) 2015/836
	China RoHS	SCHURTER AG	Das Gesetz SJ/T 11363-2006 (China RoHS) ist seit dem 1. März 2007 in Kraft. Ähnlich wie bei der EU-Richtlinie RoHS.
	REACH	SCHURTER AG	Am 1. Juni 2007 trat die Verordnung (EG) Nr. 1907/2006 zur Registrierung, Bewertung, Zulassung und Beschränkung chemischer Stoffe 1 (kurz: "REACH") in Kraft.
		SCHURTER AG	V-Lock Auszugssicherungen basieren auf einer passenden Stecker-Dosen-Kombination. Die Produkte haben eine vorgesehene Öffnung zum Einrasten des Nockens an der Steckdose. Das V-Lock-System verhindert ein ungewolltes Trennen des Stecksystems.
	White Paper Glühdrahtprüfung	SCHURTER AG	Erfüllt die Anforderungen von IEC 60335-1 für Geräte in unbeaufsichtigtem Betrieb. Dies beinhaltet die verschärften Glühdrahtanforderungen nach IEC 60695-2-11 oder -12 & -13.
	Medizintechnik	SCHURTER AG	Geeignet für den Einsatz in Medizinalgeräten nach IEC/UL 60601-1

**Abmessungen [mm]**  
 Schraubmontage

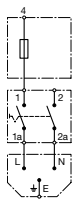


Schnappmontage



**Schaltbilder**

ohne Spannungswähler



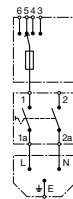
1-polig

ohne Spannungswähler



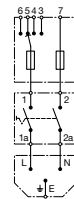
2-polig

mit Spannungswähler



1-polig

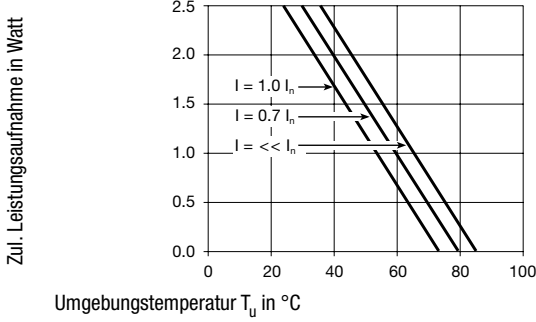
mit Spannungswähler



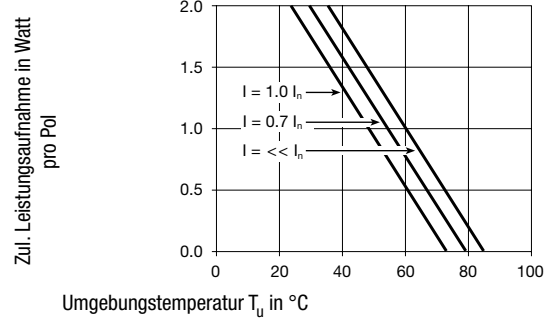
2-polig

**Derating Kurven**

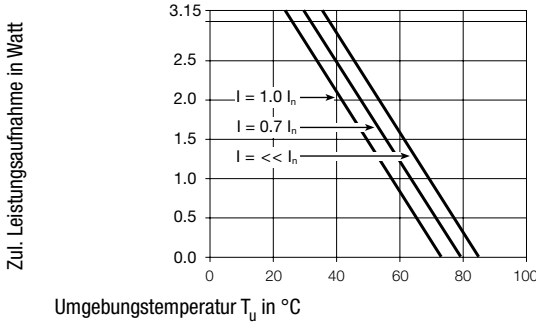
G-Sicherungseinsätze  
 5 x 20 mm (1-polig)



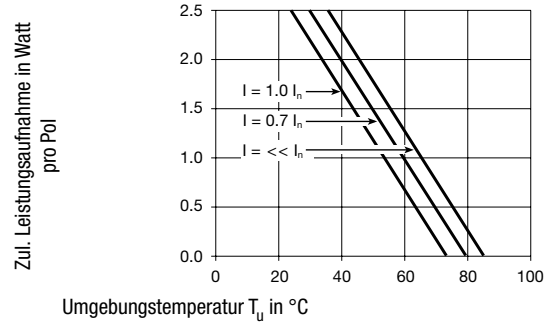
G-Sicherungseinsätze  
 5 x 20 mm (2-polig, pro Pol)



G-Sicherungseinsätze  
 6.3 x 32 mm (1-polig)



G-Sicherungseinsätze  
 6.3 x 32 mm (2-polig, pro Pol)



**Alle Varianten**

Typ	Plattenmontage	Plattendicke s [mm]	G-Sicherungs- halter	Netzschalter	Spannungswähler max. 4-stellig*	Bestell-Nummer
KD	Schraub	-	1-polig	Wippenschalter	-	KD13.1101.151 <span style="color: green;">■</span>
KD	Schraub	-	1-polig	Wippenschalter	2-4-stellig	KD13.4101.151
KD	Schraub	-	2-polig	Wippenschalter	-	KD14.1101.151 <span style="color: green;">■</span>
KD	Schraub	-	2-polig	Wippenschalter	2-4-stellig	KD14.4101.151 <span style="color: green;">■</span>
KD	Schnapp	1.5	1-polig	Wippenschalter	-	KD13.1101.105
KD	Schnapp	2	1-polig	Wippenschalter	-	KD13.1101.107
KD	Schnapp	2.5	1-polig	Wippenschalter	-	KD13.1101.109
KD	Schnapp	1.5	1-polig	Wippenschalter	2-4-stellig	KD13.4101.105
KD	Schnapp	2	1-polig	Wippenschalter	2-4-stellig	KD13.4101.107
KD	Schnapp	2.5	1-polig	Wippenschalter	2-4-stellig	KD13.4101.109
KD	Schnapp	1.5	2-polig	Wippenschalter	-	KD14.1101.105 <span style="color: green;">■</span>
KD	Schnapp	2	2-polig	Wippenschalter	-	KD14.1101.107 <span style="color: green;">■</span>
KD	Schnapp	2.5	2-polig	Wippenschalter	-	KD14.1101.109 <span style="color: green;">■</span>
KD	Schnapp	1.5	2-polig	Wippenschalter	2-4-stellig	KD14.4101.105 <span style="color: green;">■</span>
KD	Schnapp	2	2-polig	Wippenschalter	2-4-stellig	KD14.4101.107
KD	Schnapp	2.5	2-polig	Wippenschalter	2-4-stellig	KD14.4101.109

■ Oft verkauft.

Sie können die Verfügbarkeit all unserer Produkte in Echtzeit prüfen: <https://www.schurter.com/de/Stock-Check/Produktverfuegbarkeit-SCHURTER>

Bei Verwendung als 2-/3-stelligem Spannungswähler - nur entsprechende Anschlüsse belegen

**Verpackungseinheit** 20 ST

## Zwingend erforderliches Zubehör

### Beschreibung



#### Sicherungsschublade 3

Sicherungsschublade für Sicherungseinsätze 5x20 mm resp. 6.3x32 mm

Fingergrip, 5 x 20, 2-polig, Spannungswähler	4303.2014.00
Fingergrip, 5 x 20, 2-polig, Spannungswähler, 100, 120, 220, 240	4303.2014.01
Fingergrip, 5 x 20, 2-polig, Spannungswähler, 110, 150, 220	4303.2014.02
Fingergrip, 5 x 20, 2-polig, Spannungswähler, 110, 220	4303.2014.03

...

## Zubehör



#### Kabelkonfektionierung

Kabelbaum für SCHURTER-Produkte



#### Diverse Abdeckung

Rückseitige Schutzabdeckung

0859.0074



#### Sicherungsbügel

Auszugsicherung für Kabelstecker

Flachkopf, A

4700.0001

## Passende Stecker/Dosen

### Kategorie / Beschreibung

#### Geräteeinbausteckdose Übersicht komplett



4787, Montage: Schraubbefestigung, Geräteeinbausteckdose: IEC Lötanschlüsse, 10 A, Geeignet für Geräte der Schutzklasse I 4787

4788, Montage: Schnappbefestigung, Geräteeinbausteckdose: IEC Löt- oder Steckanschlüsse, 10 A, Geeignet für Geräte der Schutzklasse I 4788

IEC Geräteeinbausteckdose F oder H, Schraubmontage, frontseitig, Löt-, PCB- oder Steckanschluss 5091

[Geräteeinbausteckdose weitere Typen zu KD](#)

#### Gerätesteckdose Übersicht komplett



4022 Montage: Netzanschlussleitung, 3 x 1.5 mm<sup>2</sup>, Schraubklemmen, Gerätesteckdose: IEC C13 4022

4782 Montage: Anschlussleitung, 3 x 1 mm<sup>2</sup> / 3 x 18 AWG, Kabel, Gerätesteckdose: IEC C13 4782

4012 Montage: Netzanschlussleitung, 3 x 1 mm<sup>2</sup>, Schraubklemmen, Gerätesteckdose: IEC C13 4012

4785 Montage: Anschlussleitung, 3 x 1 mm<sup>2</sup> / 3 x 18 AWG, Kabel, Gerätesteckdose: IEC C13 4785

4300-06 Montage: Anschlussleitung, 3 x 1 mm<sup>2</sup> / 3 x 18 AWG, Kabel, Gerätesteckdose: IEC C13 4300-06

[Gerätesteckdose weitere Typen zu KD](#)

...

## Passende Stecker/Dosen verriegelt



Anschlussleitung Übersicht komplett

VAC13KS, Übersicht, V-Lock Verriegelung, diverse Gerätesteckdose IEC C13, diverse, schwarz

VAC13KS

Anschlussleitung weitere Typen zu KD