

IEC Gerätestecker C14 mit Netzschalter 2-polig



Schraubbefestigung Netzschalter beleuchtet rot



Schraubbefestigung Netzschalter unbeleuchtet



Schraubbefestigung Netzschalter beleuchtet grün
Leiterplattenmontage



Siehe unten:
[Zulassungen und Konformitäten](#)

Beschreibung

- Einbau in Platten :
Schraubbefestigung auf Leiterplatte/Plattenrückseite mit Schrauben M3
- 2 Funktionen :
Gerätestecker Schutzklasse I , Netzschalter 2-polig
- Für Leiterplatten-Montage

Merkmale

- Äusserst kompakte Bauweise
- Die einzelnen Modul-Komponenten sind bereits verdrahtet
- Unverdrahtete Versionen erhältlich auf Anfrage
- Netzschalter unbeleuchtet oder beleuchtet
- Standardtypen mit Schutzabdeckung auf Rückseite
- Ideal für Anwendungen mit hohen transienten Lasten
- Geeignet für den Einsatz in Geräten nach IEC/UL 60950

Weitere Ausführungen auf Anfrage

- Befestigung auf Leiterplatte mit selbstschneidenden Schrauben 3 mm oder mit Einpressmuttern M3
- Andere Wippenbeschriftungen
- Für Schutzklasse II
- Ohne Abdeckung auf der Rückseite

Referenzen

Alternativ: Version mit Netzfilter [DC22](#)

Weblinks

[pdf-Datenblatt](#), [html-Datenblatt](#), [Allgemeine Produktinformation](#), [Distributor-Stock-Check](#), [Zubehör](#), [Detailanfrage zu Typ](#), [Landing Page](#)

Neu gibt es Varianten passend zum V-Lock-Stecksystem. Die Produkte haben eine vorgesehene Öffnung zum Einrasten des Nockens an der Steckdose. Das V-Lock-System verhindert ein ungewolltes Trennen des Stecksystems.

Technische Daten

| | | | |
|------------------------------|---|---------------------|--|
| Nennaten IEC | 10A / 250VAC; 50Hz | Gerätestecker/-Dose | C14 gemäss IEC 60320-1, UL 60320-1, CSA C22.2 no. 60320-1 (Für kalte Bedingungen) Stifftemperatur 70 °C, 10A, Schutzklasse I |
| Nennaten UL/CSA | 15A / 250VAC; 60Hz | Netzschalter | Wippen-Schalter 2-polig, unbeleuchtet oder beleuchtet, gemäss IEC 61058-1 Technische Details |
| Spannungsfestigkeit | > 2.5 kVAC zwischen L-N > 3 kVAC zwischen L/N-PE (1 min/50Hz) | | |
| Zulässige Betriebstemperatur | -25 °C bis 70 °C | | |
| IP-Schutzgrad | von Frontseite IP40 gemäss IEC 60529 | | |
| Berührungsschutz | Geeignet für Geräte der Schutzklasse I gemäss IEC 61140 | | |
| Anschluss | Für Leiterplatten-Montage : Schutzleiteranschluss: Steckanschlüsse 4.8 x 0.8 mm | | |
| Plattendicke S | Schraub: max 3.5mm Anzugsdrehmoment max 0.5Nm | | |
| Material: Gehäuse | Thermoplast, schwarz, UL 94V-0 | | |

Zulassungen und Konformitäten

Detaillierte Informationen zu Zulassungen, Normanforderungen, Verwendungshinweisen und Prüfdetails finden Sie in [Details über Zulassungen](#)




SCHURTER Produkte sind grundsätzlich für den Einsatz im industriellen Umfeld ausgelegt. Sie verfügen über Zulassungen unabhängiger Prüfstellen gemäss nationaler und internationaler Normen.

Produkte mit spezifischen Eigenschaften und Anforderungen wie sie etwa im Bereich Automotive nach IATF 16949, der Medizintechnik gemäss ISO 13485 oder in der Luft- und Raumfahrt gefordert werden, können ausschliesslich mit kundenspezifischen, individuellen Vereinbarungen durch SCHURTER angeboten werden.

Zulassungen





Durch das Zulassungszeichen bescheinigen die Prüfstellen die Einhaltung der sicherheitstechnischen Anforderungen, die an elektronische Produkte gestellt werden.

Zulassung Referenztyp: DC21

| Zulassungslogo | Zertifikat | Zulassungsstelle | Beschreibung |
|--|-----------------|------------------|--|
|  | VDE Zulassungen | VDE | Ausweisnummer: 40007009 |
|  | UL Zulassungen | UL | UL File Number: E96454 |
|  | CCC Zulassungen | CCC | CCC Ausweisnummer: 2017180204002872/2017180204002912 |

Produktnormen

Produktnormen, welche referenziert werden

| Organisation | Design | Norm | Beschreibung |
|--|------------------|-----------------------|---|
|  | Ausgelegt gemäss | IEC 60320-1 | Gerätekupplungen für Haushalt und ähnliche allgemeine Zwecke |
|  | Ausgelegt gemäss | IEC 61058-1 | Geräteschalter - Teil 1: Allgemeine Anforderungen |
|  | Ausgelegt gemäss | UL 60320-1 | Norm für Befestigungsstecker und Steckdosen |
|  | Ausgelegt gemäss | CSA C22.2 no. 60320-1 | Allgemeine Anwendung, Befestigungsstecker und ähnliche Verdrahtungsanschlüsse |

Anwendungsnormen

Anwendungsnormen, in welchen die Produkte entsprechend verwendet werden können

| Organisation | Design | Norm | Beschreibung |
|--|----------------------------------|--------------|---|
|  | Ausgelegt für Anwendungen gemäss | IEC/UL 60950 | IEC 60950-1 enthält die grundlegenden Anforderungen an die Sicherheit der Geräte in der Informationstechnologie |

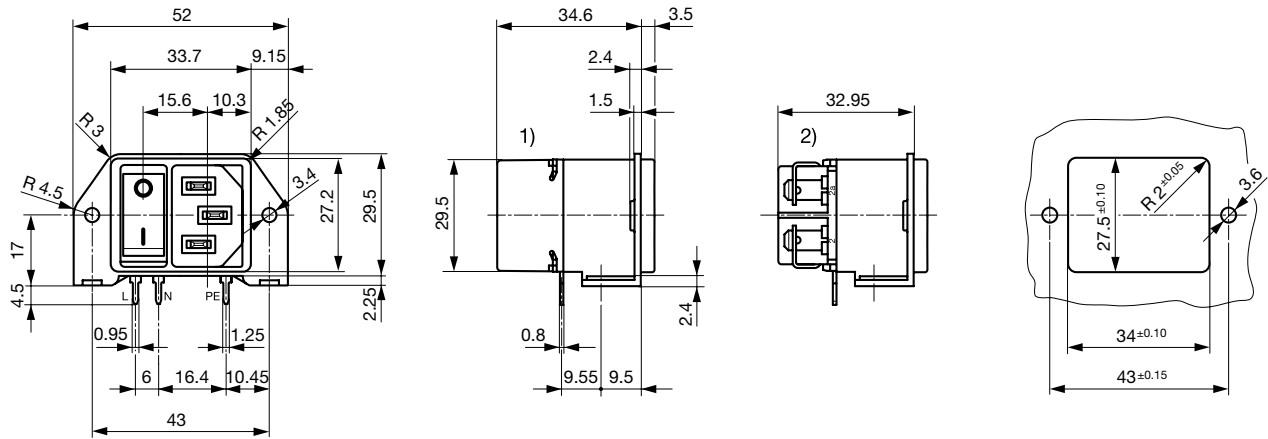
Konformitäten

Das Produkt ist konform mit folgenden Richtlinien

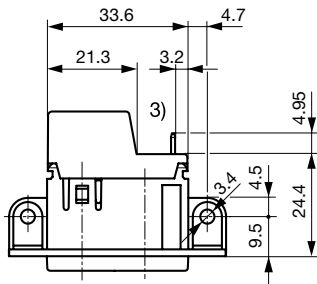
| Identifikation | Details | Aussteller | Beschreibung |
|--|--|-------------|--|
|  | CE-Konformitätserklärung | SCHURTER AG | Die CE-Kennzeichnung erklärt, dass das Produkt gemäss der EU-Vordnung 765/2008 den geltenden Anforderungen genügt, die in den Harmonisierungsrechtsvorschriften der Gemeinschaft über ihre Anbringung festgelegt sind. |
|  | RoHS | SCHURTER AG | Richtlinie RoHS 2011/65/EU, Ergänzung (EU) 2015/836 |
|  | China RoHS | SCHURTER AG | Das Gesetz SJ/T 11363-2006 (China RoHS) ist seit dem 1. März 2007 in Kraft. Ähnlich wie bei der EU-Richtlinie RoHS. |
|  | REACH | SCHURTER AG | Am 1. Juni 2007 trat die Verordnung (EG) Nr. 1907/2006 zur Registrierung, Bewertung, Zulassung und Beschränkung chemischer Stoffe 1 (kurz: "REACH") in Kraft. |
|  | | SCHURTER AG | V-Lock Auszugssicherungen basieren auf einer passenden Stecker-Dosen-Kombination. Die Produkte haben eine vorgesehene Öffnung zum Einrasten des Nockens an der Steckdose. Das V-Lock-System verhindert ein ungewolltes Trennen des Stecksystems. |

Abmessungen [mm]

Schraubmontage



1) mit Abdeckung
 2) ohne Abdeckung

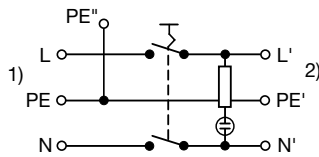
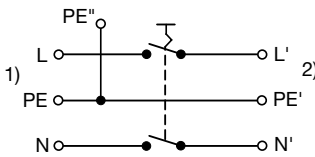


3) PE zusätzlich als Steckverbindung 4.8 x 0.8 mm

Schaltbilder

Netzschalter unbeleuchtet 2-polig

Netzschalter beleuchtet 2-polig



1) Netz
 2) Last

1) Netz
 2) Last

Alle Varianten

| Plattenmontage | Netzschalter | Beleuchtung | Farbe | V-Lock | Bestell-Nummer |
|----------------|--------------|-------------|-------|--------|-------------------|
| Schraub | 2-polig | | - | | DC21.0021.1111 |
| Schraub | 2-polig | | - | ● | DC21.0021.1111.21 |
| Schraub | 2-polig | ● | rot | | DC21.0023.1111 |
| Schraub | 2-polig | ● | grün | | DC21.0024.1111 |

■ Oft verkauft.

Sie können die Verfügbarkeit all unserer Produkte in Echtzeit prüfen: <https://www.schurter.com/de/Stock-Check/Produktverfuegbarkeit-SCHURTER>

Suffix ".21" entspricht der Version passend zu V-Lock-Stecksystem. Die Produkte haben eine vorgesehene Öffnung zum Einrasten des Nockens an der Steckdose. Das V-Lock-System verhindert ein ungewolltes Trennen des Stecksystems.

Verpackungseinheit 40 ST

Zubehör

Beschreibung



Sicherungsbügel
Auszugssicherung für Kabelstecker

Flachkopf, G 4700.0007

Passende Stecker/Dosen

Kategorie / Beschreibung

Geräteeinbausteckdose Übersicht komplett



4787, Montage: Schraubbefestigung, Geräteeinbausteckdose: IEC Lötanschlüsse, 10 A, Geeignet für Geräte der Schutzklasse I 4787

4788, Montage: Schnappbefestigung, Geräteeinbausteckdose: IEC Löt- oder Steckanschlüsse, 10 A, Geeignet für Geräte der Schutzklasse I 4788

IEC Geräteeinbausteckdose F oder H, Schraubmontage, frontseitig, Löt-, PCB- oder Steckanschluss 5091

[Geräteeinbausteckdose weitere Typen zu DC21](#)

Gerätesteckdose Übersicht komplett



4022 Montage: Netzanschlussleitung, 3 x 1.5 mm², Schraubklemmen, Gerätesteckdose: IEC C13 4022

4782 Montage: Anschlussleitung, 3 x 1 mm² / 3 x 18 AWG, Kabel, Gerätesteckdose: IEC C13 4782

4012 Montage: Netzanschlussleitung, 3 x 1 mm², Schraubklemmen, Gerätesteckdose: IEC C13 4012

4785 Montage: Anschlussleitung, 3 x 1 mm² / 3 x 18 AWG, Kabel, Gerätesteckdose: IEC C13 4785

4300-06 Montage: Anschlussleitung, 3 x 1 mm² / 3 x 18 AWG, Kabel, Gerätesteckdose: IEC C13 4300-06

[Gerätesteckdose weitere Typen zu DC21](#) ...

Passende Stecker/Dosen verriegelt



Anschlussleitung Übersicht komplett

VAC13KS, Übersicht, V-Lock Verriegelung, diverse Gerätesteckdose IEC C13, diverse, schwarz VAC13KS

[Anschlussleitung weitere Typen zu DC21](#)