

IEC Gerätestecker C8 mit Filter, frontseitige Montage



Schnappmontage von Frontseite



Schraubmontage von Frontseite



Siehe unten:
[Zulassungen und Konformitäten](#)

Beschreibung

- Einbau in Platten :
 Schraub- oder Schnappbefestigung von Frontseite
- 2 Funktionen :
 Gerätestecker Schutzklasse II , Netzfilter in standard und medizinial Ausführung
- Löt- oder Steckanschlüsse

Merkmale

- Kompaktes Filter hoher Güte
- Geeignet für den Einsatz in Geräten nach IEC/UL 60950
 Geeignet für den Einsatz in Medizinalgeräten nach IEC/UL 60601-1

Weitere Ausführungen auf Anfrage

- Standard Version ohne X-Kondensator
- Polarisierter C8 Stecker

Referenzen

Alternativ: Version ohne Netzfilter [2576](#); [2578](#)

Weblinks

[pdf-Datenblatt](#), [html-Datenblatt](#), [Allgemeine Produktinformation](#),
[Distributor-Stock-Check](#), [Zubehör](#), [Detailanfrage zu Typ](#)

Technische Daten

Nennraten IEC	0.5 - 2.5A @ Tu 40 °C / 250VAC; 50Hz
Nennraten UL/CSA	0.5 - 6A @ Tu 40 °C / 250VAC; 60Hz
Spannungsfestigkeit	> 1.7kVDC zwischen L-N > 4.5kVDC zwischen L/N-PE Prüfspannung (2 sec)
Stossspannungsfestigkeit	> 2.5kV zwischen L-N
Zulässige Betriebstemperatur	-25 °C bis 85 °C
Klimakategorie	25/085/21 gemäss IEC 60068-1
IP-Schutzgrad	von Frontseite IP40 gemäss IEC 60529
Schutzklasse	Geeignet für Geräte der Schutzklasse II gemäss IEC 61140
Anschluss	Löt- oder Steckanschlüsse 6.3 x 0.8 oder 4.8 x 0.8 mm
Plattendicke S	Schraub Anzugsdrehmoment max 0.5Nm Schnapp 1 mm bis 2.5 mm
Material: Gehäuse	Thermoplast, schwarz, UL 94V-0

Gerätestecker/-Dose	C8 gemäss IEC 60320-1 UL 498, CSA C22.2 no. 42 (Für kalte Bedingungen) Stiftemperatur 70 °C, 2.5A, Schutzklasse II
Netzfilter	Standard- und Medizinialversion, IEC 60939, UL 1283, CSA C22.2 no. 8 Technische Details
MTBF	> 6'700'000h gemäss MIL-HB-217 F

Zulassungen und Konformitäten

Detaillierte Informationen zu Zulassungen, Normanforderungen, Verwendungshinweisen und Prüfdetails finden Sie in [Details über Zulassungen](#)

SCHURTER Produkte sind grundsätzlich für den Einsatz im industriellen Umfeld ausgelegt. Sie verfügen über Zulassungen unabhängiger Prüfstellen gemäss nationaler und internationaler Normen.

Produkte mit spezifischen Eigenschaften und Anforderungen wie sie etwa im Bereich Automotive nach IATF 16949, der Medizintechnik gemäss ISO 13485 oder in der Luft- und Raumfahrt gefordert werden, können ausschliesslich mit kundenspezifischen, individuellen Vereinbarungen durch SCHURTER angeboten werden.

Zulassungen









Durch das Zulassungszeichen bescheinigen die Prüfstellen die Einhaltung der sicherheitstechnischen Anforderungen, die an elektronische Produkte gestellt werden.

Zulassung Referenztyp: 5008

Zulassungslogo	Zertifikat	Zulassungsstelle	Beschreibung
	VDE Zulassungen	VDE	Ausweisnummer: 40029278
	UL Zulassungen	UL	UL File Number: E72928



Produktnormen

Produktnormen, welche referenziert werden

Organisation	Design	Norm	Beschreibung
	Ausgelegt gemäss	IEC 60320-1	Gerätekupplungen für Haushalt und ähnliche allgemeine Zwecke
	Ausgelegt gemäss	IEC 60939	Passive Filter für die Unterdrückung von elektromagnetischen Störungen
	Ausgelegt gemäss	IEC 60127-6	Geräteschutzsicherungen - Teil 6: G-Sicherungshalter für G-Sicherungseinsätze
	Ausgelegt gemäss	IEC 61058-1	Geräteschalter - Teil 1: Allgemeine Anforderungen
	Ausgelegt gemäss	UL 498	Norm für Befestigungsstecker und Steckdosen
	Ausgelegt gemäss	UL 1283	Elektromagnetische Interferenzfilter
	Ausgelegt gemäss	CSA C22.2 no. 42	Allgemeine Anwendung, Befestigungsstecker und ähnliche Verdrahtungsanschlüsse
	Ausgelegt gemäss	CSA C22.2 no. 8	Filter gegen elektromagnetische Störungen (EMI)

Anwendungsnormen

Anwendungsnormen, in welchen die Produkte entsprechend verwendet werden können

Organisation	Design	Norm	Beschreibung
	Ausgelegt für Anwendungen gemäss	IEC/UL 60950	IEC 60950-1 enthält die grundlegenden Anforderungen an die Sicherheit der Geräte in der Informationstechnologie
	Ausgelegt für Anwendungen gemäss	IEC 60601-1	Medizinische elektrische Geräte - Teil 1: Allgemeine Anforderungen an die grundlegende Sicherheit und die Leistungsfähigkeit

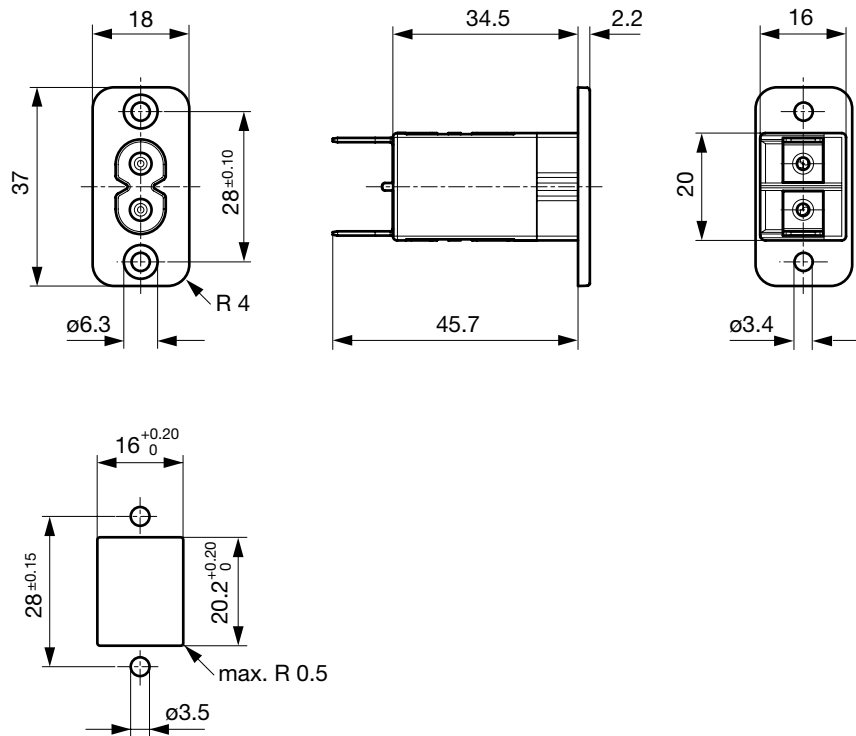
Konformitäten

Das Produkt ist konform mit folgenden Richtlinien

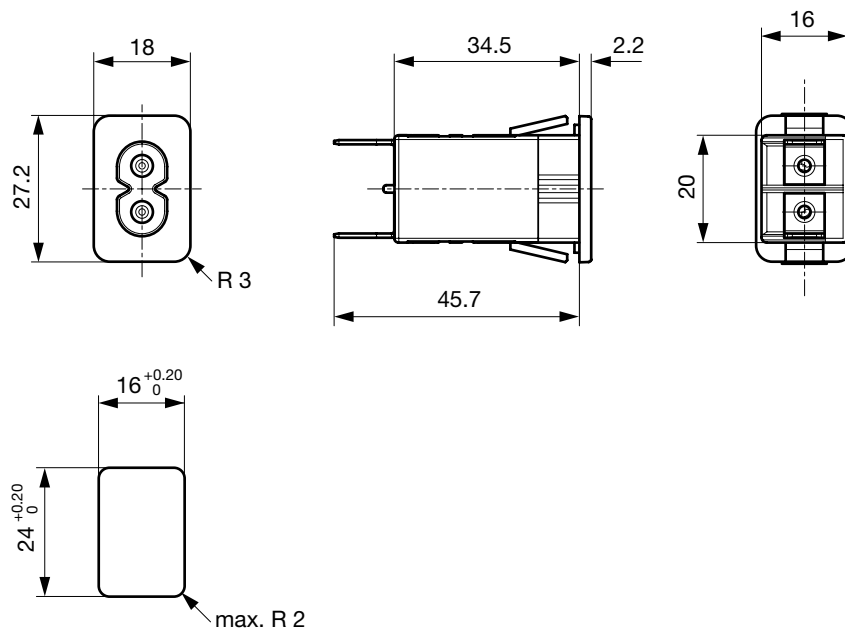
Identifikation	Details	Aussteller	Beschreibung
	CE-Konformitätserklärung	SCHURTER AG	Die CE-Kennzeichnung erklärt, dass das Produkt gemäss der EU-Vordnung 765/2008 den geltenden Anforderungen genügt, die in den Harmonisierungsrechtsvorschriften der Gemeinschaft über ihre Anbringung festgelegt sind.
	RoHS	SCHURTER AG	Richtlinie RoHS 2011/65/EU, Ergänzung (EU) 2015/836
	China RoHS	SCHURTER AG	Das Gesetz SJ/T 11363-2006 (China RoHS) ist seit dem 1. März 2007 in Kraft. Ähnlich wie bei der EU-Richtlinie RoHS.
	REACH	SCHURTER AG	Am 1. Juni 2007 trat die Verordnung (EG) Nr. 1907/2006 zur Registrierung, Bewertung, Zulassung und Beschränkung chemischer Stoffe 1 (kurz: "REACH") in Kraft.
	Medizintechnik	SCHURTER AG	Geeignet für den Einsatz in Medizinalgeräten nach IEC/UL 60601-1

Dimension [mm]

Schraubmontage von Frontseite



Schnappmontage von Frontseite

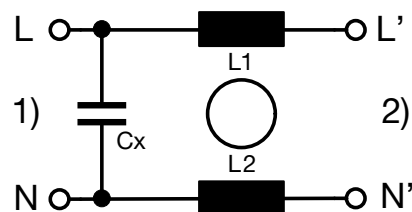


Daten der Filterkomponenten

Nennstrom [A]	Filter-Typ	Induktivitäten L [mH]	Kapazität CX [nF]	Kapazität CY [nF]	R [MΩ]
1	Standardversion ohne Cx	2 x 8	-	-	-
0.5	Standardversion	2 x 18	100	-	-
1	Standardversion	2 x 8	100	-	-
2.5	Standardversion	2 x 1.2	100	-	-
4	Standardversion	2 x 0.8	100	-	-
6	Standardversion	2 x 0.3	100	-	-
0.5	Medizinal Version (M5)	2 x 18	100	-	1
1	Medizinal Version (M5)	2 x 8	100	-	1
2.5	Medizinal Version (M5)	2 x 1.2	100	-	1
4	Medizinal Version (M5)	2 x 0.8	100	-	1
6	Medizinal Version (M5)	2 x 0.3	100	-	1

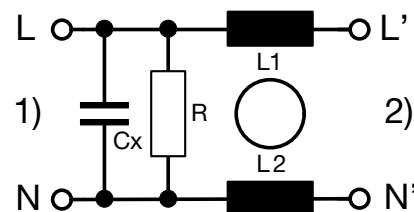
Schaltbilder

Standardversion



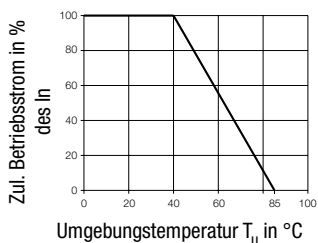
1) Netz
2) Last

Medizinal Version M5



1) Netz
2) Last

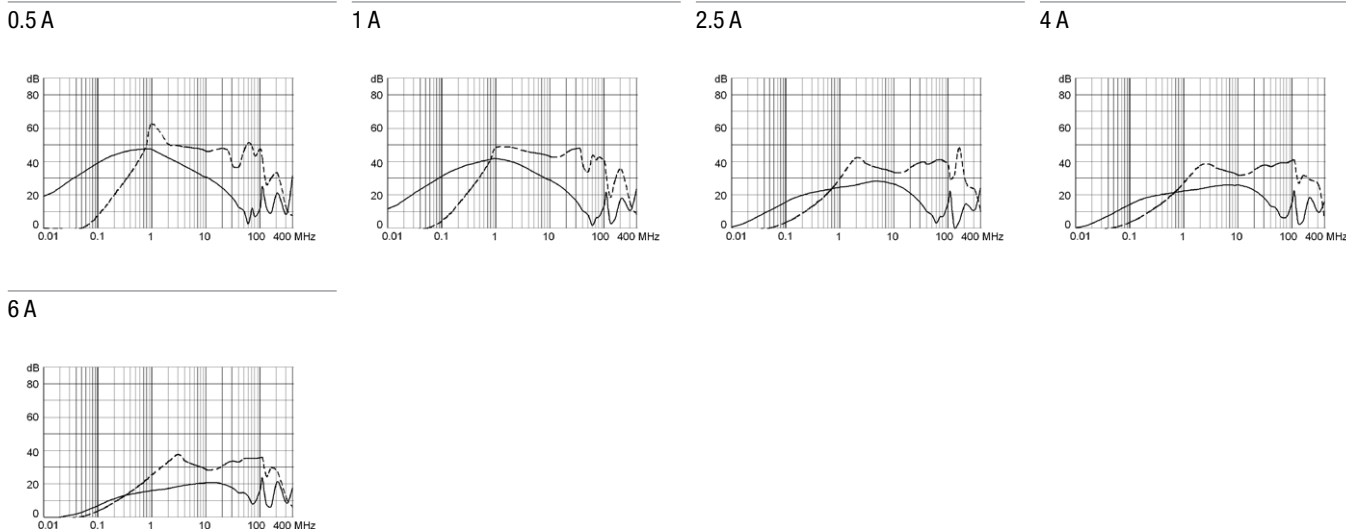
Derating Kurven



Einfügungsdämpfungen

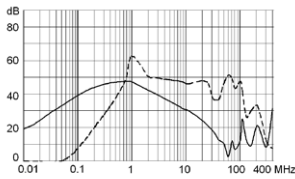
--- 50Ω symmetrisch ____ 50Ω asymmetrisch

Standard Version

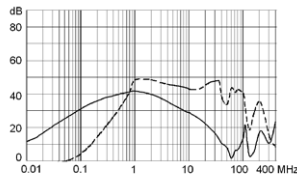


Medizinal Version (M5)

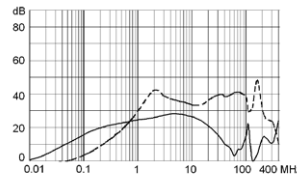
0.5 A



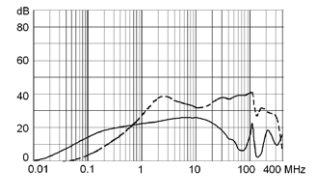
1 A



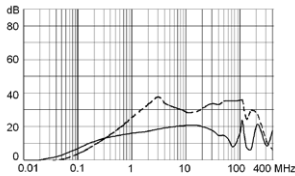
2.5 A



4 A



6 A



Alle Varianten

Nennstrom [A]	Filter-Typ	Montageart	Anschluss	Bestell-Nummer
1	Standardversion ohne Cx	Schnapp 1.5	Steckanschluss 4.8 x 0.8 mm	5008.2211
0.5	Standardversion	Schnapp 1.0	Steckanschluss 4.8 x 0.8 mm	5008.1010
0.5	Standardversion	Schnapp 1.5	Steckanschluss 4.8 x 0.8 mm	5008.2010
1	Standardversion	Schnapp 1.5	Steckanschluss 6.3 x 0.8 mm	5008.2001
1	Standardversion	Schnapp 1.5	Lötanschluss	5008.2021
1	Standardversion	Schnapp 2.0	Steckanschluss 4.8 x 0.8 mm	5008.3011
2.5	Standardversion	Schnapp 1.0	Steckanschluss 4.8 x 0.8 mm	5008.1012
2.5	Standardversion	Schnapp 1.5	Steckanschluss 4.8 x 0.8 mm	5008.2012
2.5	Standardversion	Schnapp 1.5	Lötanschluss	5008.2022
2.5	Standardversion	Schnapp 2.0	Steckanschluss 6.3 x 0.8 mm	5008.3002
2.5	Standardversion	Schnapp 2.0	Lötanschluss	5008.3022
2.5	Standardversion	Schraub	Steckanschluss 6.3 x 0.8 mm	5008.0002
2.5	Standardversion	Schraub	Steckanschluss 4.8 x 0.8 mm	5008.0012
2.5	Standardversion	Schraub	Lötanschluss	5008.0022
4	Standardversion	Schnapp 1.5	Steckanschluss 4.8 x 0.8 mm	5008.2014
6	Standardversion	Schnapp 1.0	Steckanschluss 4.8 x 0.8 mm	5008.1016
6	Standardversion	Schnapp 1.5	Steckanschluss 4.8 x 0.8 mm	5008.2016
6	Standardversion	Schraub	Steckanschluss 6.3 x 0.8 mm	5008.0006
0.5	Medizinal Version (M5)	Schnapp 1.0	Steckanschluss 4.8 x 0.8 mm	5008.1110
1	Medizinal Version (M5)	Schnapp 1.0	Steckanschluss 4.8 x 0.8 mm	5008.1111
1	Medizinal Version (M5)	Schnapp 2.0	Steckanschluss 4.8 x 0.8 mm	5008.3111
1	Medizinal Version (M5)	Schraub	Steckanschluss 4.8 x 0.8 mm	5008.0111
2.5	Medizinal Version (M5)	Schnapp 1.0	Steckanschluss 4.8 x 0.8 mm	5008.1112
2.5	Medizinal Version (M5)	Schnapp 2.0	Steckanschluss 6.3 x 0.8 mm	5008.3102
4	Medizinal Version (M5)	Schnapp 1.0	Steckanschluss 4.8 x 0.8 mm	5008.1114
4	Medizinal Version (M5)	Schnapp 1.5	Steckanschluss 4.8 x 0.8 mm	5008.2114
6	Medizinal Version (M5)	Schnapp 1.0	Steckanschluss 4.8 x 0.8 mm	5008.1116
6	Medizinal Version (M5)	Schnapp 1.5	Steckanschluss 4.8 x 0.8 mm	5008.2116

Sie können die Verfügbarkeit all unserer Produkte in Echtzeit prüfen: <https://www.schurter.com/de/Stock-Check/Produktverfuegbarkeit-SCHURTER>

Verpackungseinheit 20 ST

Passende Stecker/Dosen

Kategorie / Beschreibung

Anschlussleitung Übersicht komplett



Kabelverbindung/2.5, IEC Gerätestecker, Schwarz, 2.0 m, H03VVH2-F 2x0,75mm², Gerätesteckdose IEC C7, 001500 mm, H03VVH2-F2G0.75, schwarz

6013.0474

Kabelverbindung/2.5, IEC Gerätestecker, Schwarz, 4.0 m, H03VVH2-F 2x0,75mm², Gerätesteckdose IEC C7, 001500 mm, H05VVH2-F2G0.75, schwarz

6013.0478

[Anschlussleitung weitere Typen zu 5008](#)

Netzanschlussleitung Übersicht komplett



Kabelverbindung/2.5, Nordamerika, Schwarz, 2.0 m, SVT 2x18AWG, Gerätesteckdose IEC C7, 002500 mm, NISPT-2, schwarz

6010.5274

Kabelverbindung/2.5, Nordamerika, Schwarz, 4.0 m, SVT 2x18AWG, Gerätesteckdose IEC C7, 002500 mm, NISPT-2, schwarz

6010.5278

[Netzanschlussleitung weitere Typen zu 5008](#)